

カンキ棟 A 棟下取付型 作業手順

◎標準施工は空洞部材なしの通常垂木工法です。

※空洞部材は注文により取付けしてください。取付け費用は別途計算でお願いします。

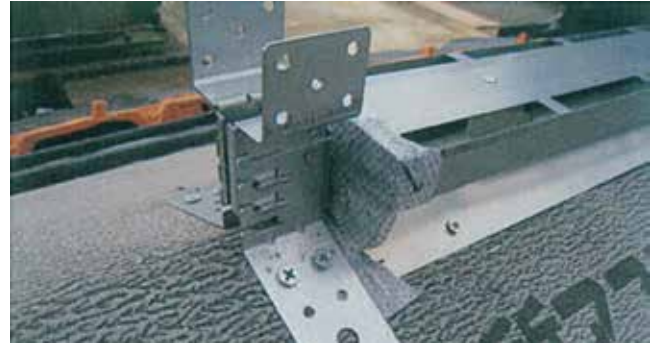
1. 開口作業

棟上部に幅 30 mm長さ 860 mm開口する
* 455 mmの場合は幅 30 mm長さ 405 mm 開口
(垂木と垂木の内側で作業してください)



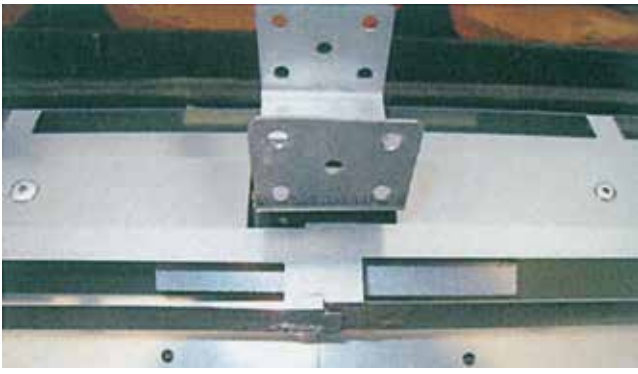
2. カンキ棟本体設置 及びテープ貼り

開口に合わせて本体を付属のビスで固定する
端部に必ず防水テープを貼ってください



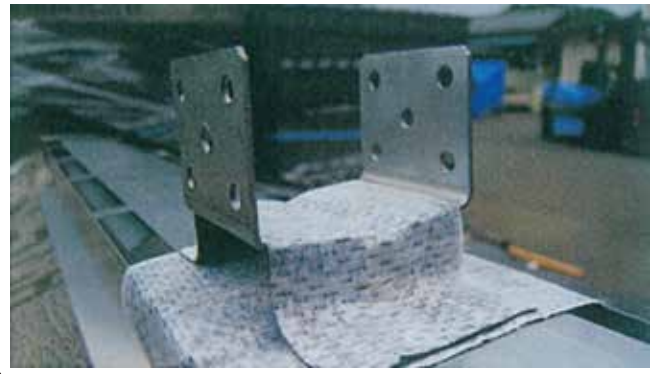
3. 棟下型連結の場合①

切り込みがある方のキャップを外して、
2本合わせる



4. 棟下型連結の場合②

棟金具の垂木受けの空洞部分を
防水テープでふさぐ



5. 南蛮止め

葺瓦施工後本体との間に南蛮止めを差し込む
南蛮止めを上下させて高さ調整してください
防災フックが残る場合は切断する



6. 南蛮土、ルーバー取付

※空洞部材は注文により取付けしてください
南蛮土とルーバー底にスキ間がないように確認して
ルーバーをビス留め、棟瓦を取付け完了

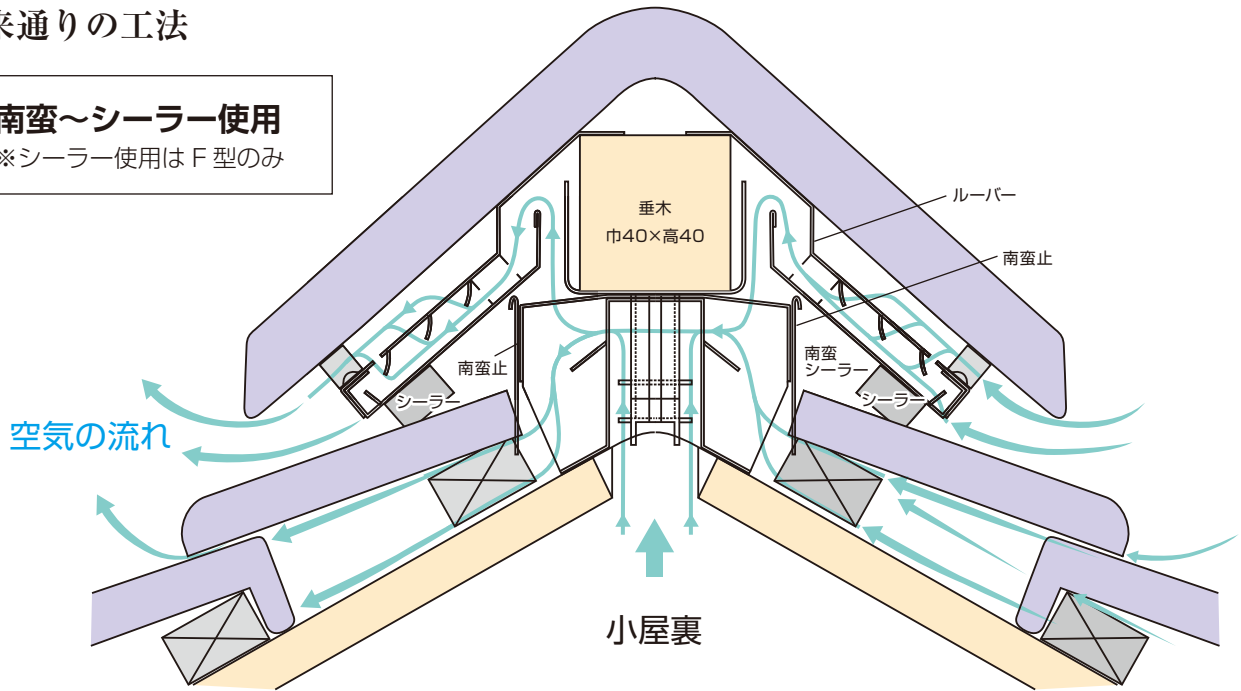


標準施工

従来通りの工法

南蛮～シーラー使用

※シーラー使用はF型のみ



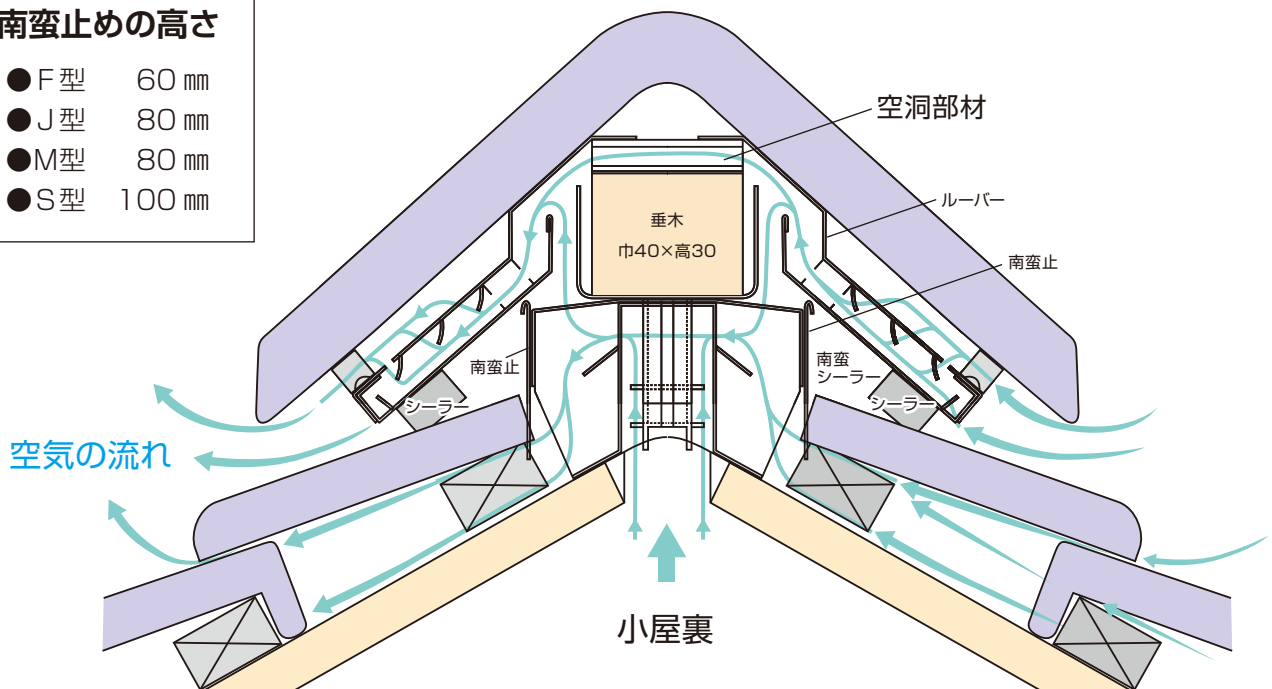
空洞部材設置

※空洞部材は受注により取り付けてください

※設置する場合の費用は別途計算をお願いします

南蛮止めの高さ

- F型 60 mm
- J型 80 mm
- M型 80 mm
- S型 100 mm



製造発売元

伊藤工業(株)
技術開発アイビーテクノ

茨城県行方市玉造甲 2343 TEL 0299-55-3620

FAX 0299-55-3220

販売店