

カンキ棟 A 棟下取付型 ロール作業手順

◎標準施工は空洞部材なしの通常垂木工法です。

※空洞部材は注文により取付けしてください。取付け費用は別途計算でお願いします。

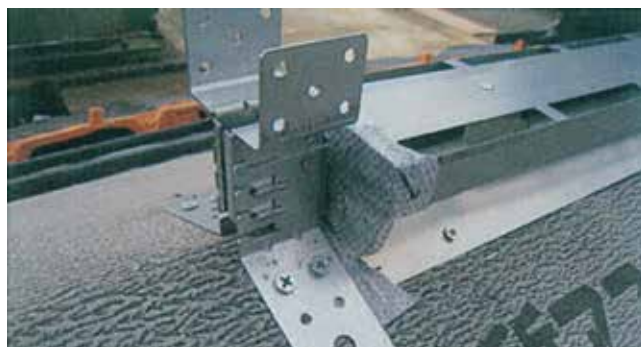
1. 開口作業

棟上部に幅 30 mm長さ 860 mm開口する
* 455 mmの場合は幅 30 mm長さ 405 開口
(垂木と垂木の内側で作業してください)



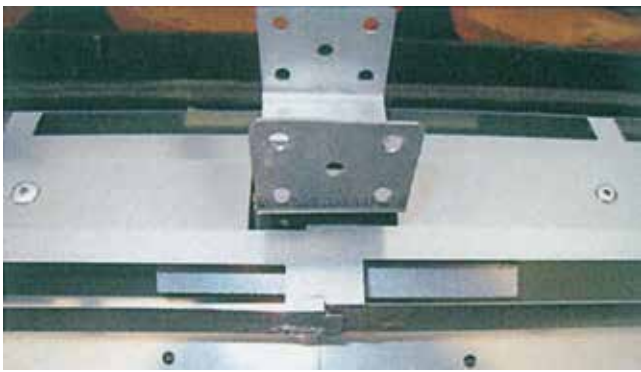
2. カンキ棟本体設置 及びテープ貼り

開口に合わせて本体を付属のビスで固定する
端部に必ず防水テープを貼ってください



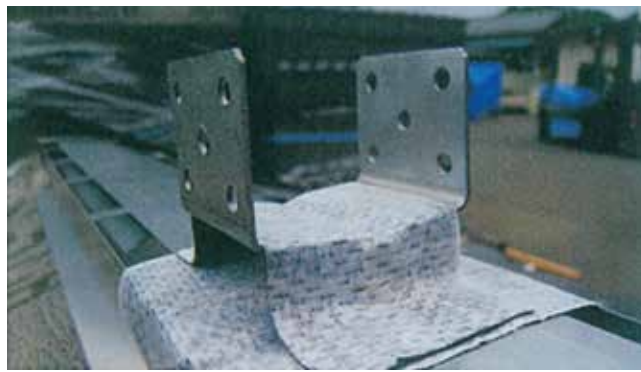
3. 棟下型連結の場合①

切り込みがある方のキャップを外して、
2本合わせる



4. 棟下型連結の場合②

棟金具の垂木受けの空洞部分を
防水テープでふさぐ



5. 南蛮止め

葺瓦施工後本体との間に南蛮止めを差し込む
南蛮止めを上下させて高さ調整してください
防災フックが残る場合は切断する



6. 換気用ロール施工

※空洞部材は注文により取付けしてください
カンキ棟本体より両端 45 mm長く換気用ロールを
葺瓦に貼る



7. 換気用ロール、ルーバー取付

ルーバーをビスで仮留めする（ガタガタな状態）
換気用ロール上部テープをルーバー裏側に貼る
ルーバーをビスで本締めする



8. 換気用ロール、棟取り合い

通常施工のロール巻に切り込みをつけ
20 mmルーバーに被せる



9. 換気用ロール、防水テープ加工

ルーバーとの合わせに防水テープを貼る



10. 棟瓦施工

棟瓦（冠瓦）をビス留めして完了



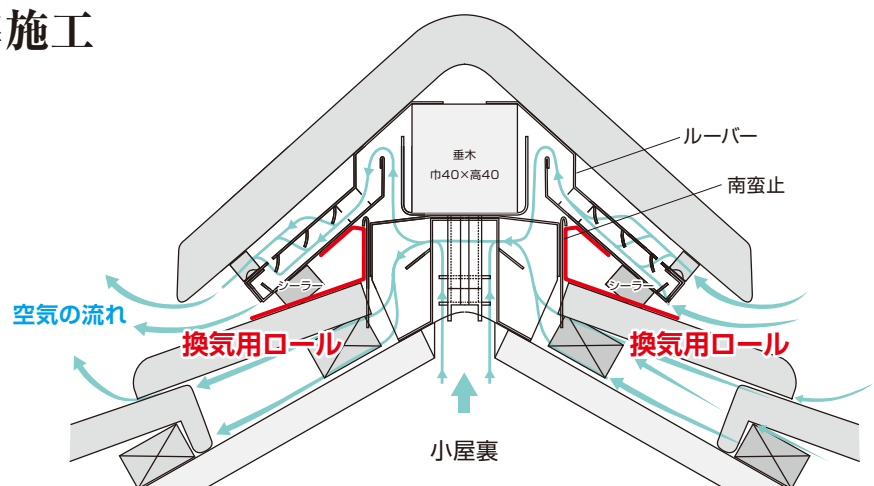
南蛮止めの高さ

- F型 60 mm
- J型 80 mm
- M型 80 mm
- S型 100 mm

ロールの高さ

- F型 90 mm
- J型 110 mm
- M型 110 mm
- S型 145 mm

標準施工



製造発売元

伊藤工業(株)
技術開発アイビーテクノ

茨城県行方市玉造甲 2343 TEL 0299-55-3620
FAX 0299-55-3220

販売店